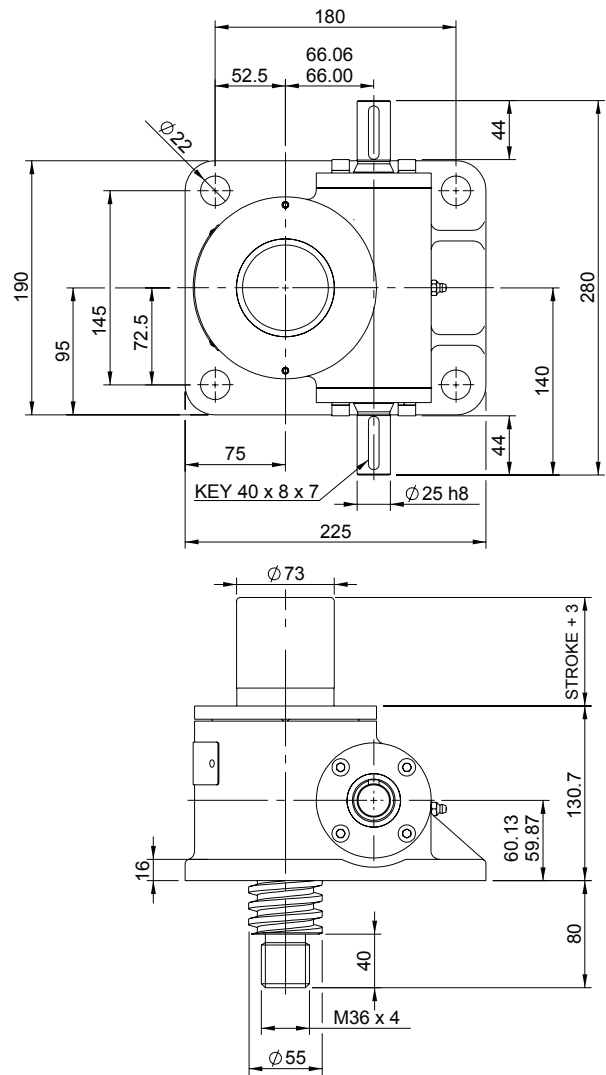
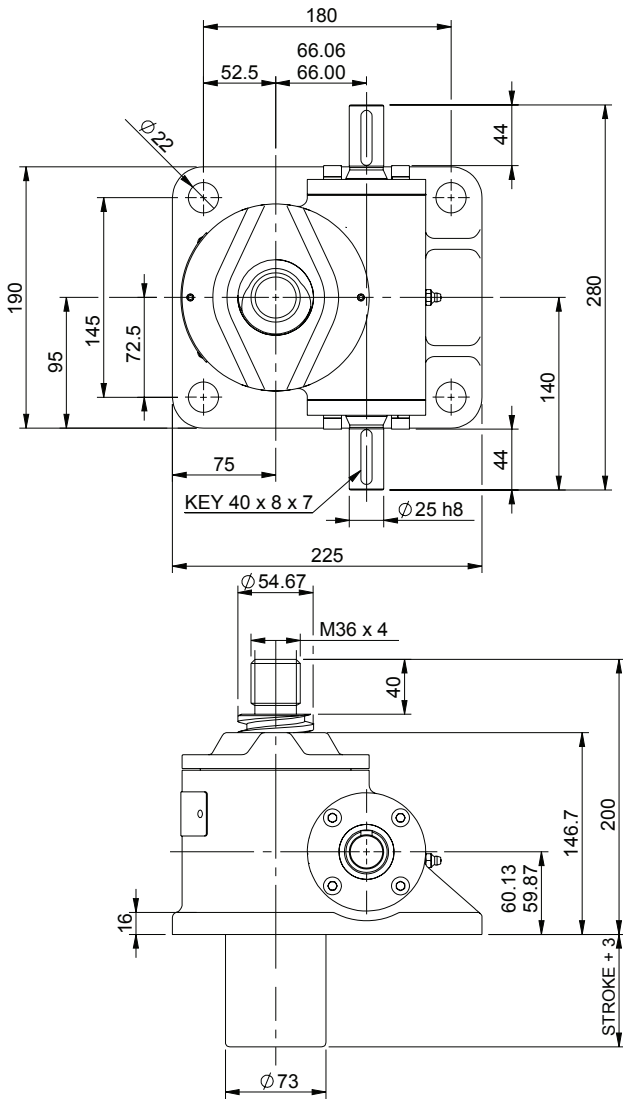


Aufrecht EMT0100-U00

Invertiert EMT0100-I00



EMT0100-U00

Minimales Einbaumaß

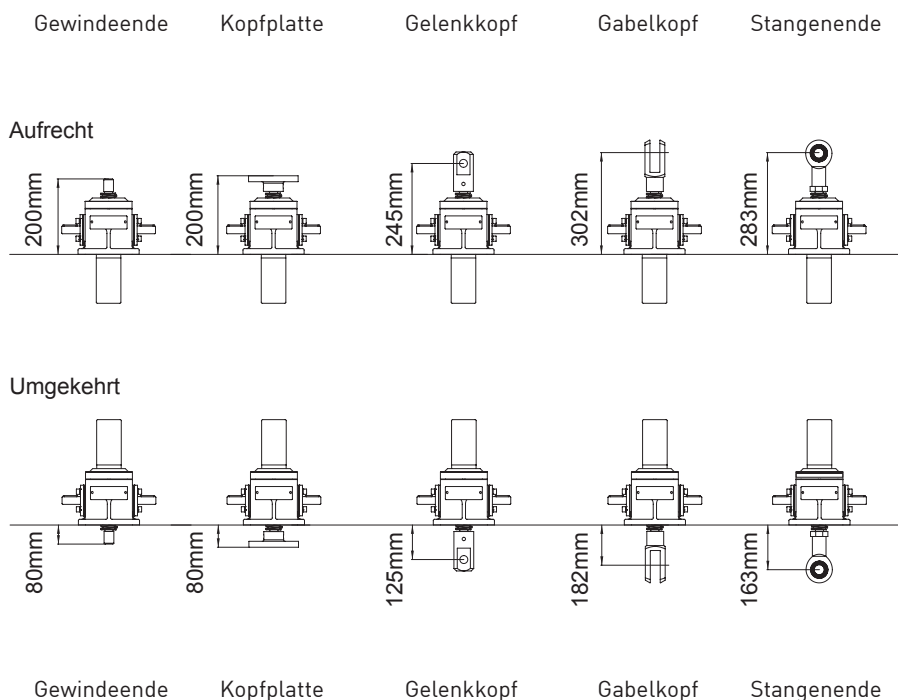


Translierende Spindel-Ausführung

EMR0100-U00

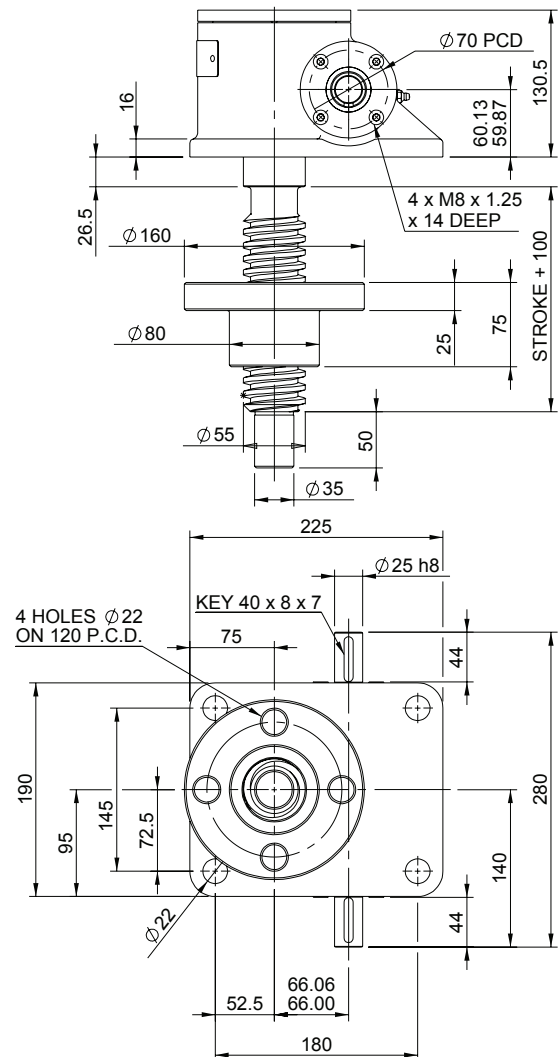
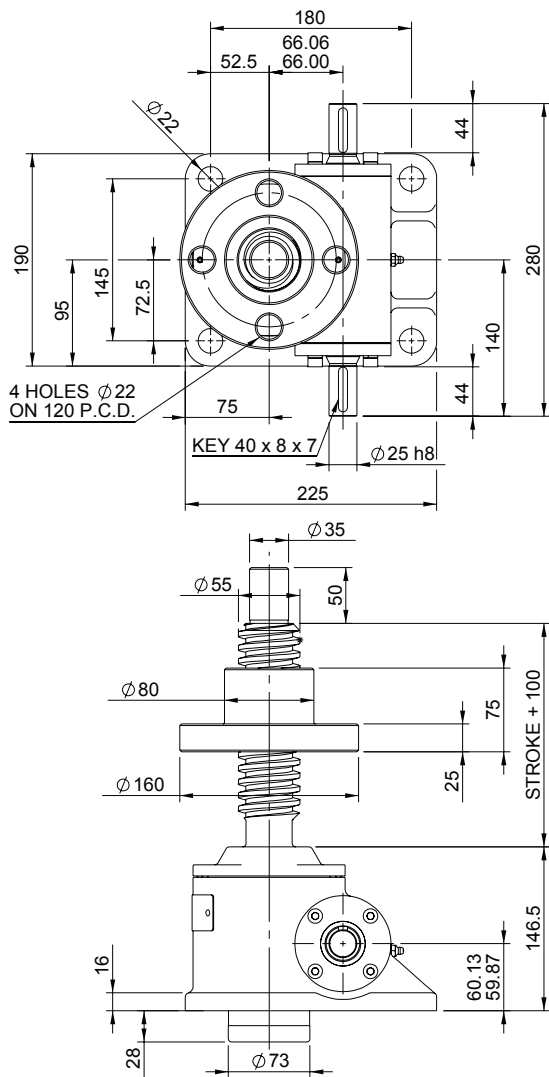


Rotierende Spindel-Ausführung



Aufrecht EMR0100-U00

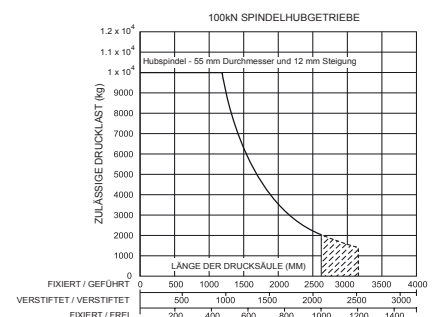
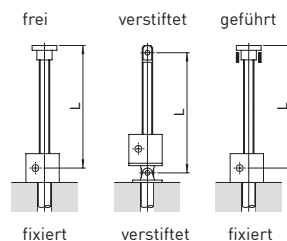
Invertiert EMR0100-I00



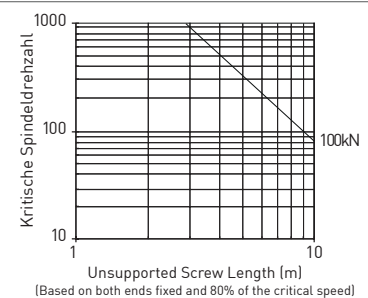
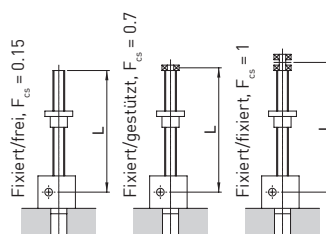
Leistung

Spindelhubgetriebe Typbezeichnung		EMT0100 EMR0100	
Tragkraft [Kn]		100	
Gewinde- spindel	Durchmesser (mm)	55	
	Steigung	Option	1    2
		mm	12    24
Über- setzungs- verhältnis Option 1	Übersetzungsverhältnis	8:1	
	Statischer Wirkungsgrad des Spindelhubgetriebes	0,206	0,305
	Dynamischer Wirkungsgrad des Spindelhubgetriebes	0,272	0,388
Über- setzungs- verhältnis Option 2	Übersetzungsverhältnis	24:1	
	Statischer Wirkungsgrad des Spindelhubgetriebes	0,132	0,195
	Dynamischer Wirkungsgrad des Spindelhubgetriebes	0,190	0,271
Maximale Eingang- leistung (kW)	Übersetzungsverhältnis Option 1	3,75	
	Übersetzungsverhältnisse Option 2	1,125	
Anlauf- drehmo- ment bei Volllast (Nm)	Übersetzungsverhältnis Option 1	115,9	156,5
	Übersetzungsverhältnis Option 2	60,5	81,8

Knickfestigkeit



Kritische Spindeldrehzahl



Bemerkung: Alle Maße in Millimeter, wenn nicht anders angegeben. Konstruktive Änderungen vorbehalten.