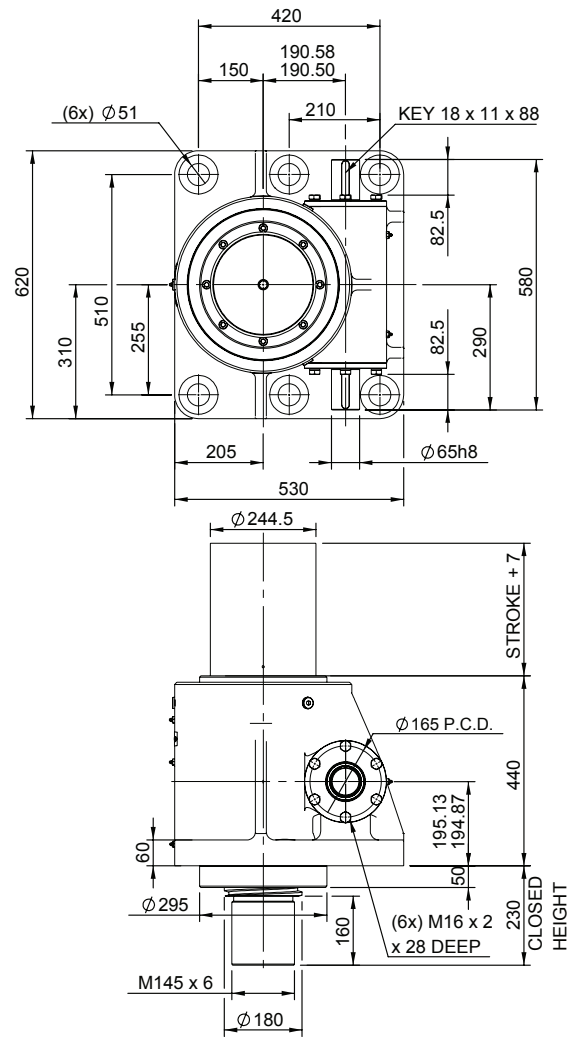
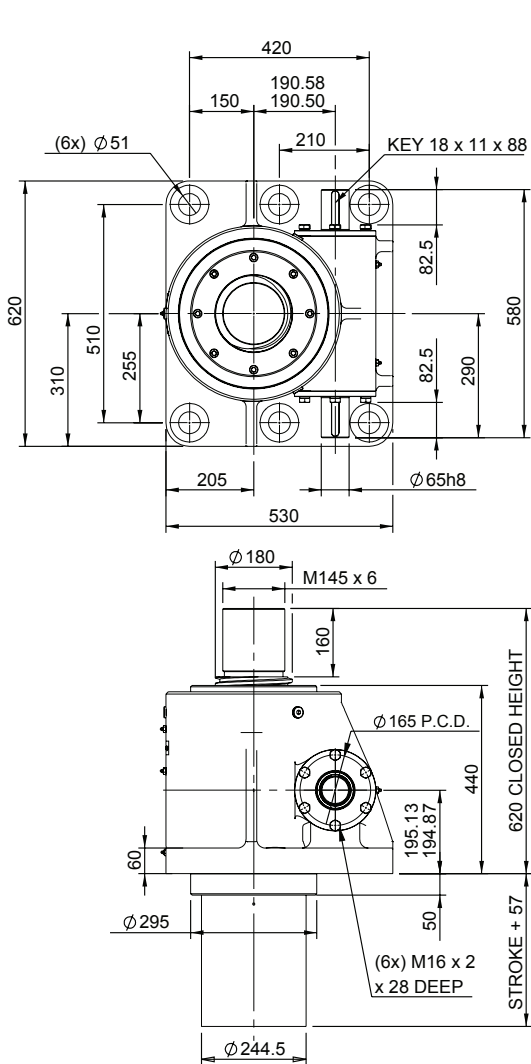


Aufrecht EMT1500-U00

Invertiert EMT1500-I00



EMT1500-U00

Minimales Einbaumaß

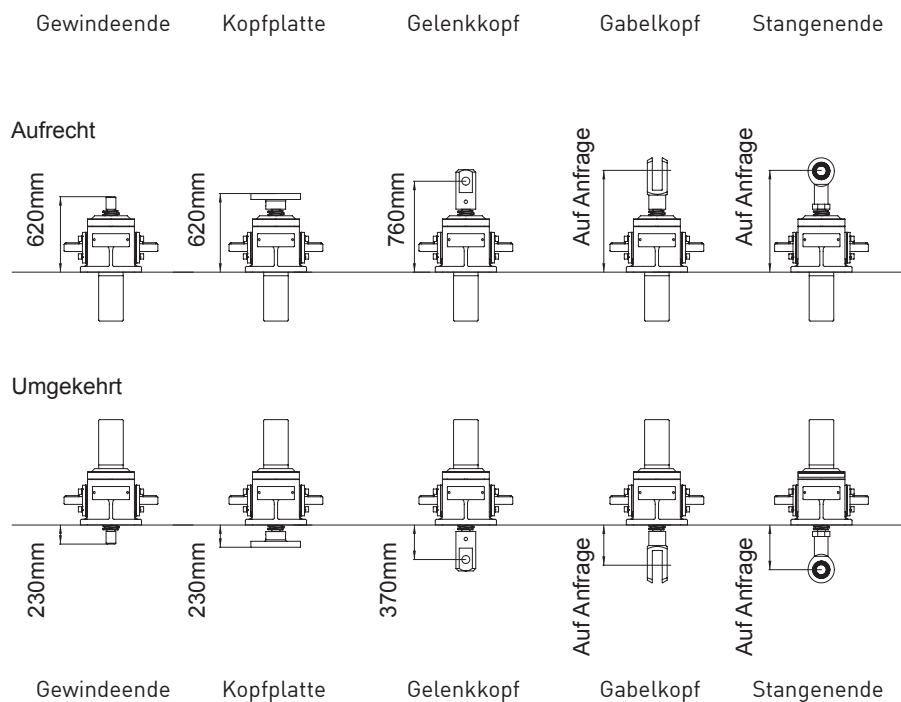


Translierende Spindel-Ausführung

EMR1500-U00

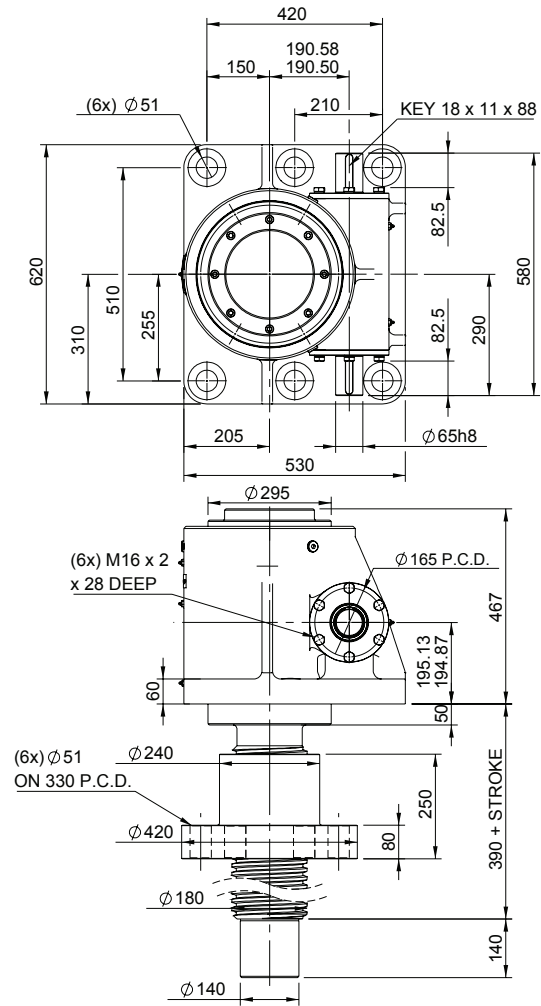
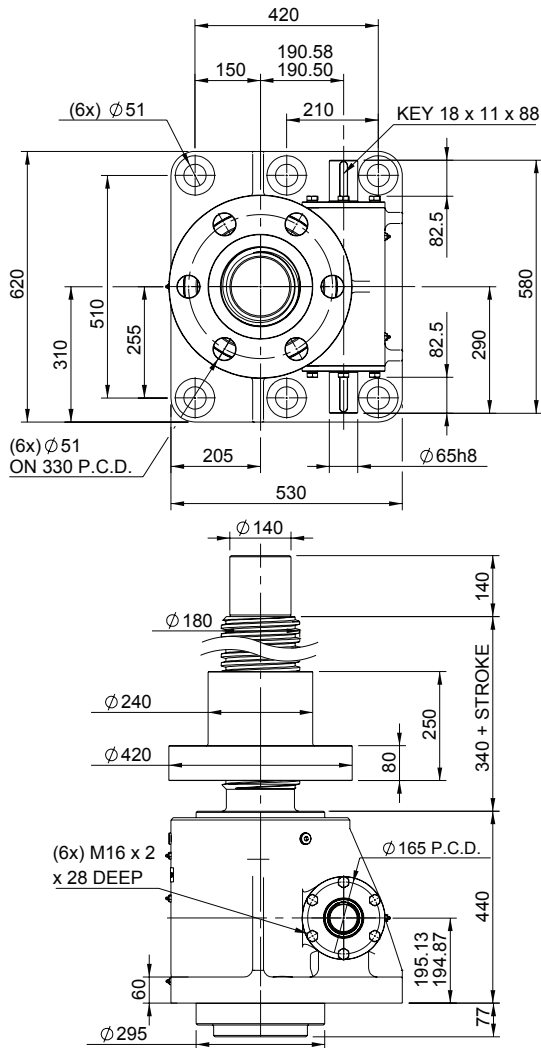


Rotierende Spindel-Ausführung



Aufrecht EMR1500-U00

Invertiert EMR1500-I00

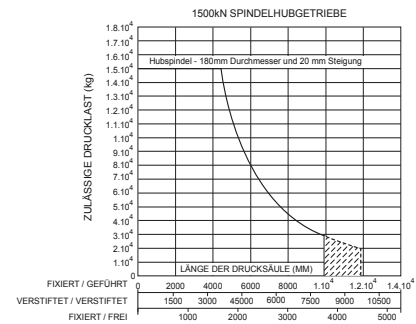
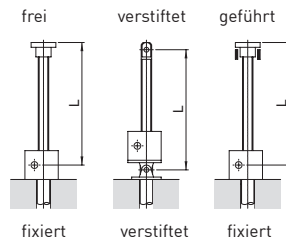


Bemerkung: Alle Maße in Millimeter, wenn nicht anders angegeben. Konstruktive Änderungen vorbehalten.

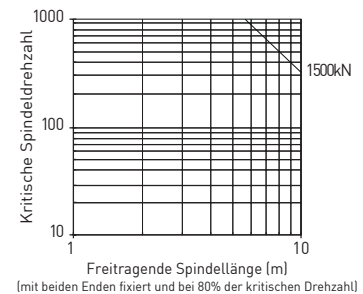
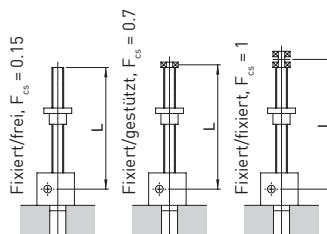
Leistung

Spindelhubgetriebe Typbezeichnung		EMT1500 EMR1500
Tragkraft [Kn]		1500
Gewinde- spindel	Durchmesser (mm)	180
	Steigung	Option 1 mm 20
Über- setzungs- verhältnis Option 1	Übersetzungsverhältnis	11.67:1
	Statischer Wirkungsgrad des Spindelhubgetriebes	0.112
Über- setzungs- verhältnis Option 2	Dynamischer Wirkungsgrad des Spindelhubgetriebes	0.155
	Übersetzungsverhältnis	auf Anfrage
Maximale Eingang- leistung (kW)	Statischer Wirkungsgrad des Spindelhubgetriebes	auf Anfrage
	Dynamischer Wirkungsgrad des Spindelhubgetriebes	auf Anfrage
Anlauf- drehmo- ment bei Volllast (Nm)	Übersetzungsverhältnis Option 1	25.3
	Übersetzungsverhältnisse Option 2	auf Anfrage
Anlauf- drehmo- ment bei Volllast (Nm)	Übersetzungsverhältnis Option 1	3655
	Übersetzungsverhältnisse Option 2	auf Anfrage

Knickfestigkeit



Kritische Spindeldrehzahl



(mit beiden Enden fixiert und bei 80% der kritischen Drehzahl)