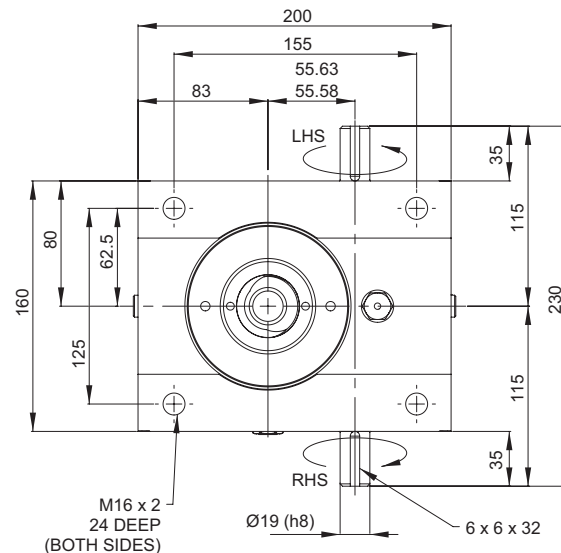


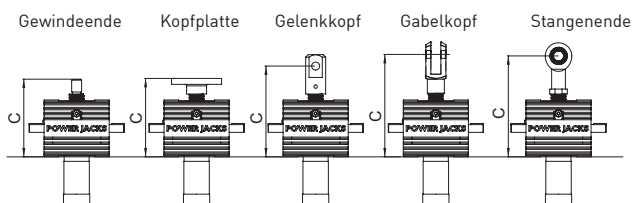
Leistung

Spindelhubgetriebe Typbezeichnung		S-0050		
Tragkraft	kN	50		
Gewindespindel	Durchmesser (mm)	40		
	Steigung (mm)	9	18	
Übersetzungsverhältnis	Option 1	6:1		
	Option 2	24:1		
	Option 3	8:1 (AOR)		
4 Umdrehungen der Antriebswelle für Spindelhub	Option 1	6mm	12mm	
	Option 2	1,5mm	3mm	
	Option 3	4,5mm	9mm	
Maximale Eingangsleistung (kW)	Option 1	3,0		
	Option 2	0.550		
	Option 3	3.0		
Anlaufdrehmoment bei Volllast (Nm)	Option 1	54	73	
	Option 2	24	33	
	Option 3	44	59	
Maximales Durchleituingsdrehmoment (Nm)	Option 1	168,0		
	Option 2	76,5		
	Option 3	168,0		
Statischer Wirkungsgrad	Option 1	0,222	0,325	
	Option 2	0,125	0,184	
	Option 3	0,206	0,302	
Dynamischer Wirkungsgrad	Option 1	50/min	0,281	0,398
	Option 1	750/min	0,324	0,460
	Option 1	1500/min+	0,337	0,477
	Option 2	50/min	0,171	0,242
	Option 2	750/min	0,238	0,337
	Option 2	1500/min+	0,263	0,372
	Option 3	50/min	0,264	0,374
	Option 3	750/min	0,312	0,442
	Option 3	1500/min+	0,328	0,465
Maximale Eingangsrehzahl (U/min)	-	3000		
Getriebegehäuse Wekstoff	-	Sphäroguss		
Gewicht (kg) für 150 mm Hub	SMT0025	25.5		
	SMR0025	27.9		
Gewicht (kg) pro weitere 25 mm Hub	SMT0025	0.24		
	SMT0025	0.19		

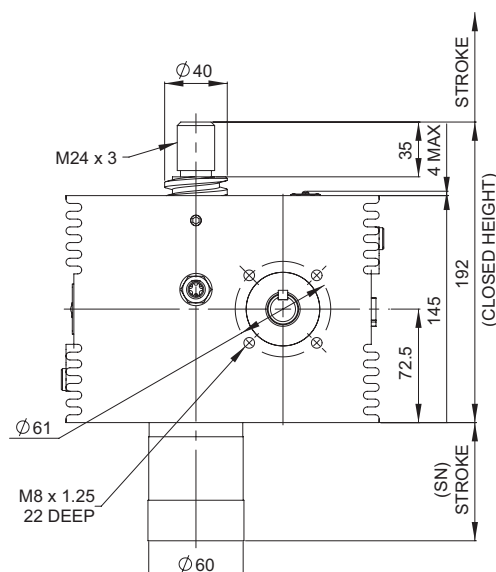
SMT0050-C00



SMT0050 minimales Einbaumaß



Minimales Einbaumaß "C"	Gewindekopf	Kopfplatte	Gelenkkopf	Gabelende	Stangenende
SMT0050	192	192	217	257	251
Hub (mm)	Mit Faltenbalg (B)				
0 - 300	192	192	217	257	251
301 - 600	206	206	231	271	265
601 - 1050	224	224	249	289	283
1051 - 1500	244	244	269	309	303
1501 - 1800	258	258	283	323	317



SMT0050 Anschlagmutter



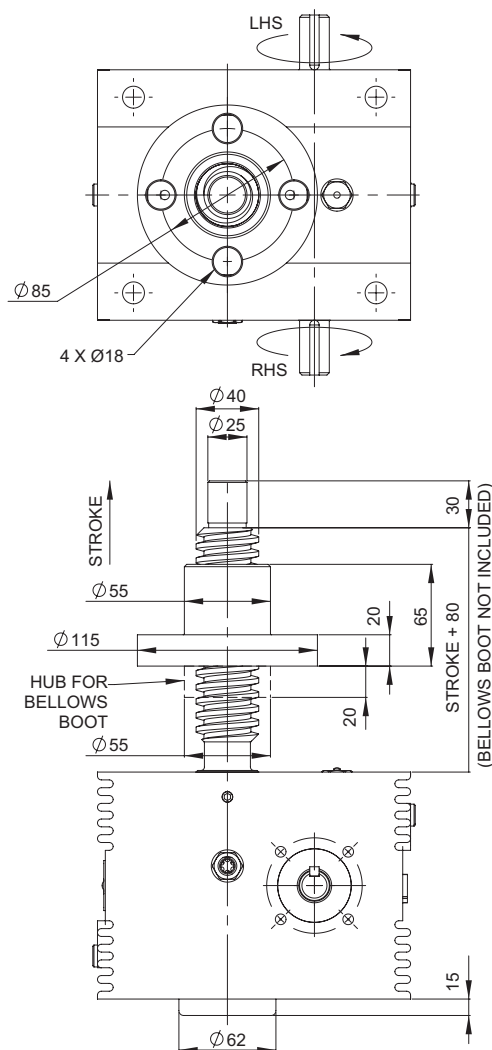
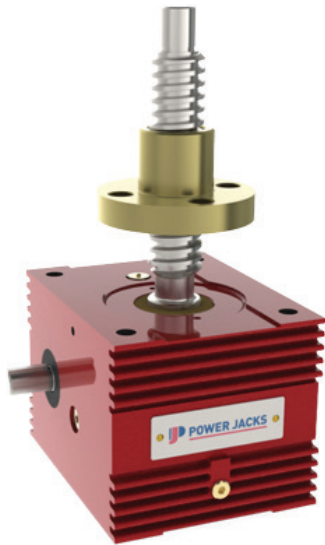
Die Anschlagmutter ist ein mechanischer Volllastanschlag am Ende der Gewindespindel. Sie dient als Sicherheitsmerkmal in Notsituationen.

SN = Hub + 34 mm

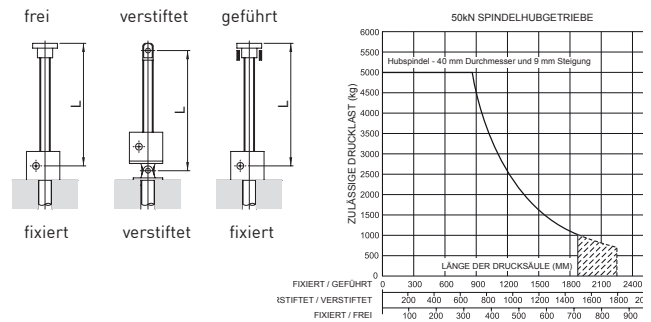
Hinweis:

1. Alle Abmessungen in Millimeter, sofern nicht anders angegeben.
2. Änderungen der Konstruktionen vorbehalten.

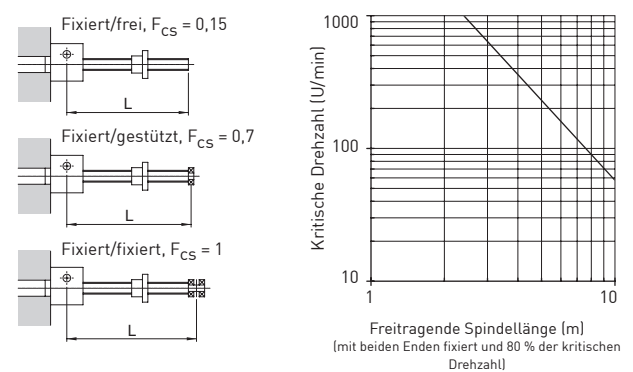
SMR0050-C00



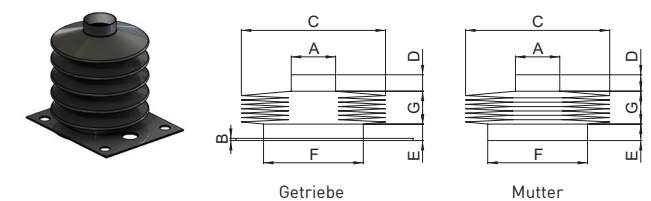
Knickfestigkeit



Kritische Spindeldrehzahl



Faltenbalg



	ØA	B	ØC	D	E	ØF
SMT0050	50	2	140	10	10	50
SMR0050	55	2	140	10	15	50

Hub	1 - 300	301 - 600	601 - 1050	1051 - 1500	1501 - 1800
G	14	28	46	66	80*

*Kontrollbänder eingebaut ØC=160

Zubehör und Optionen

Axialspielkompensation	End-anlüsse	Nockenendschalter-Adapter
Verdrehsicherung (Passfeder)	Grenzschafter	Mutter mit Doppelnabe
Sicherheits-mutter	Motor-Adapter	Antriebe
Schwenklager Befestigungen	Korrosions-schutz	Zweiter Führungsring