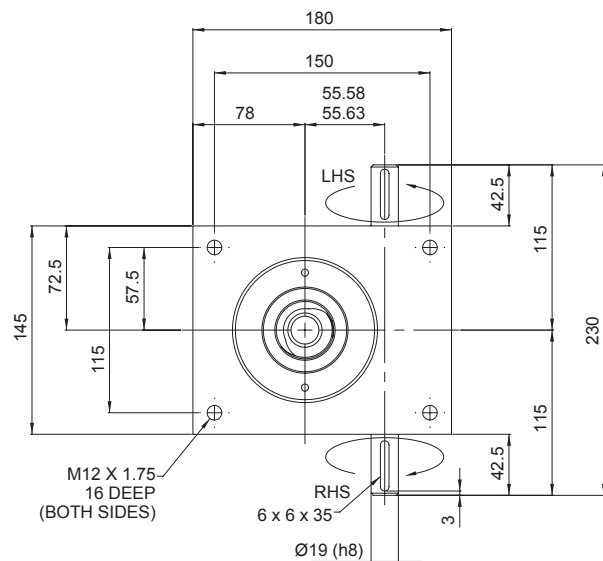


Leistung

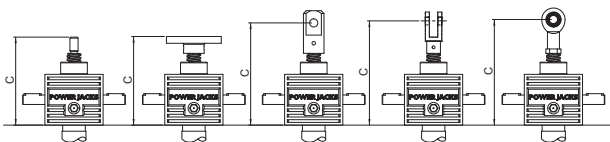
Spindelhubgetriebe Typbezeichnung		CM-0050	
Tragkraft	kN	50	
Gewindespindel	Durchmesser (mm)	40	
	Steigung (mm)	9	18
Übersetzungsverhältnis	Option 1	6:1	
	Option 2	24:1	
Umdrehung/en der Antriebs-welle für Spindelhub	Option 1 1 Umdrehung	1,5mm	3mm
	Option 2 4 Umdrehungen	1,5mm	3mm
Maximale Eingangsleistung (kW)	Option 1	3	
	Option 2	0,55	
Anlaufdrehmoment bei Vollast (Nm)	Option 1	56,0	76
	Option 2	25,5	34,7
Maximales Durchleitungs-drehmoment (Nm)	Option 1	168,0	
	Option 2	76,5	
Statischer Wirkungsgrad	Option 1	0,213	0,314
	Option 2	0,117	0,172
Dynamischer Wirkungsgrad	Option 1	0,281	0,398
	Option 2	0,172	0,244
Losbrechmoment der Gewindespindel (Nm)	-	210	290
(maximale) Radiale Last auf Welle des Schneckengetriebes (N)		740	
Maximale Eingangsdrehzahl (U/min)	-	1800	
Getriebegehäuse Werkstoff		SG Eisen	
Gewicht (kg) für 150 mm Hub	Translierende Ausführung	19,5	
	Rotierende Ausführung	20,2	
Gewicht (kg) pro weitere 25 mm Hub	Translierende Ausführung	0,32	
	Rotierende Ausführung	0,19	

CMT0050-C00



CMT0050 Höhe eingefahren

Gewindeende Kopfplatte Gelenkkopf Gabelkopf Stangenende



Geschlossen Höhe „C“	Gewindeende	Kopfplatte	Gelenkkopf	Gabelkopf	Stangenende
CMT0050	195	195	220	260	254
Hub (mm)	Mit Faltenbalg (B)				
0 - 500	215	215	240	280	289
501 - 1000	235	235	260	300	309
1001 - 1500	260	260	285	325	334
1501 - 2000	325	325	350	390	399

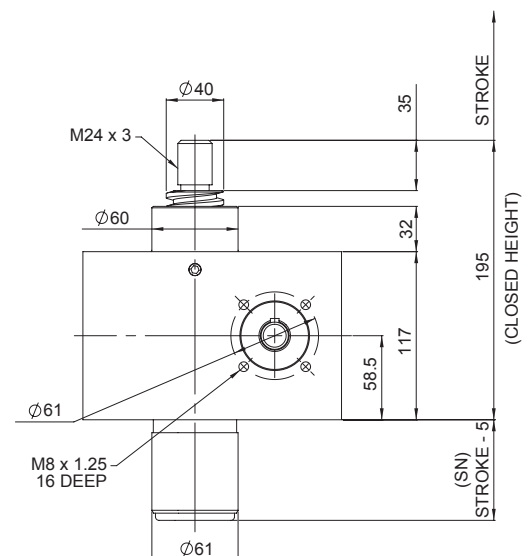
CMT0050 Anschlagmutter



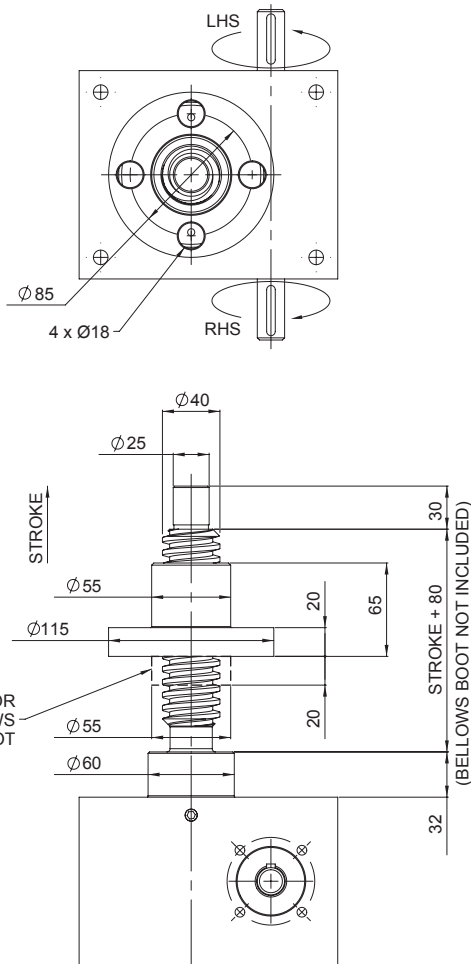
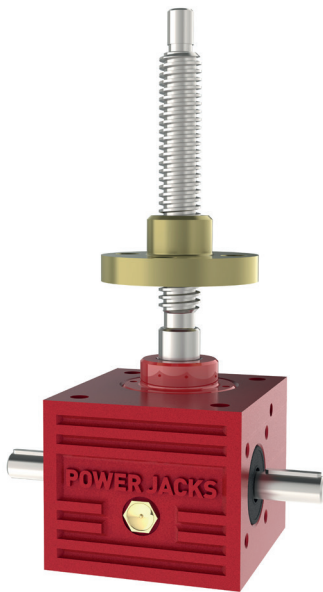
Die Anschlagmutter ist ein mechanischer Volllastanschlag am Ende der Gewindespindel. Sie dient als Sicherheitsmerkmal in Notsituationen.

Hinweis:

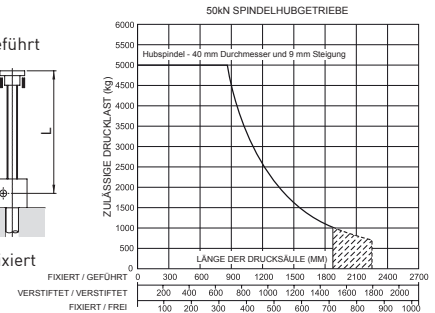
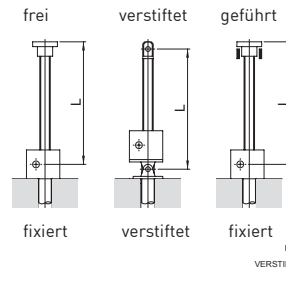
1. Alle Abmessungen in Millimeter, sofern nicht anders angegeben.
2. Änderungen der Konstruktionen vorbehalten.



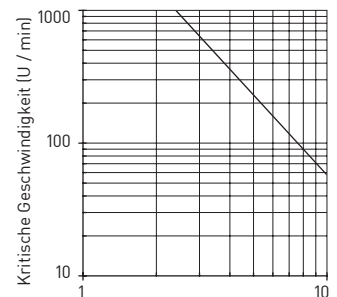
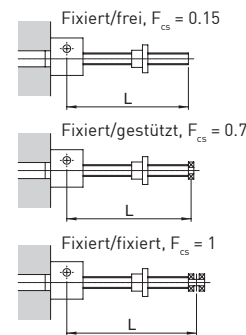
CMR0050-C00



Knickfestigkeit

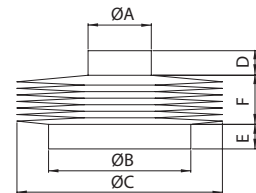


Kritische Spindeldrehzahl



Freitragende Spindellänge (m)
(mit beiden Enden fixiert und bei 80% der kritischen Drehzahl)

Faltenbalg



	ØA	ØB	ØC	D	E
CMT0050	50	60*	140	15	15
CMT0050 (Gabelkopf)	42	60	140	15	15
CMR0025	55	60	140	15	15

Stroke	1 - 500	501 - 1000	1001 - 1500	1500 - 2000
F	30	50	75	140**

Zubehör und Optionen

Axialspielkompensation	Endanschlüsse	Nockenendschalter-Adapter
Verdrehsicherung (Passfeder)	Grenzschalter	Mutter mit Doppelnabe
Sicherheitsmutter	Motor-Adapter	Antriebe
Schwenklager Befestigungen	Korrosionsschutz	Zweiter Führungsring