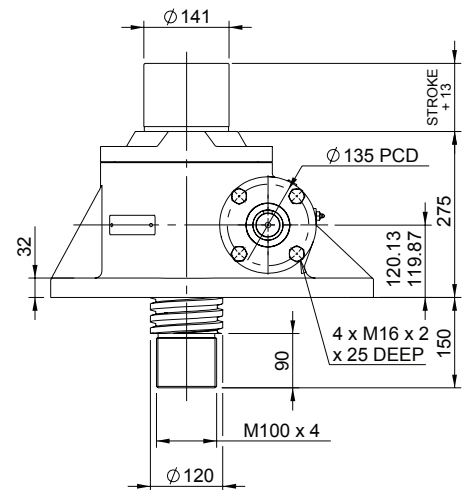
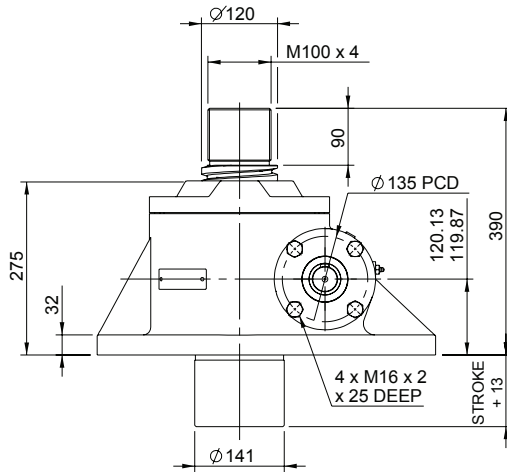
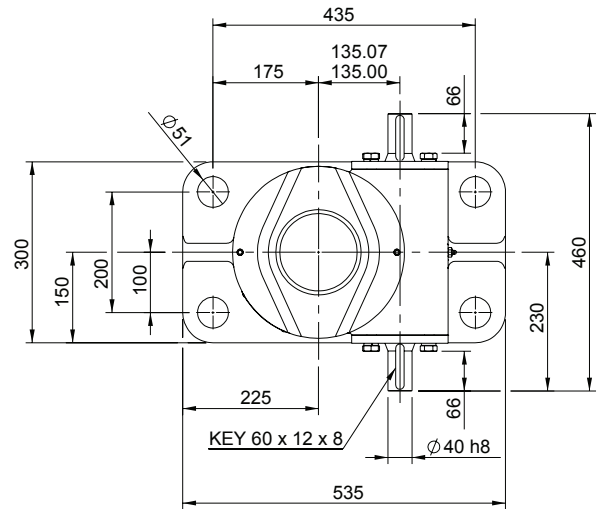
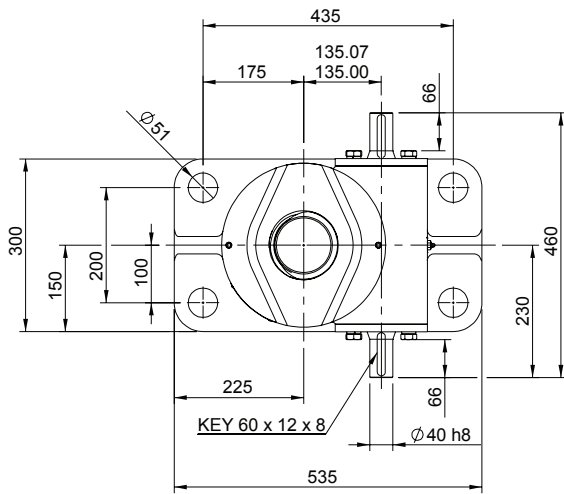


Upright EMT0500-V00

Inverted EMT0500-J00



EMT0500-V00

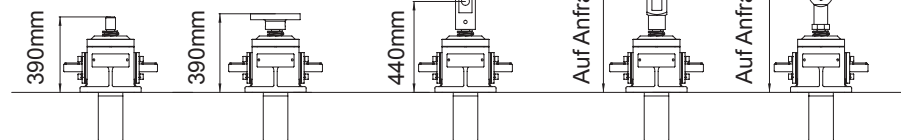
Minimales Einbaumaß



Translierende Spindel-Ausführung

Gewindeende Kopfplatte Gelenkkopf Gabelkopf Stangenende

Aufrecht

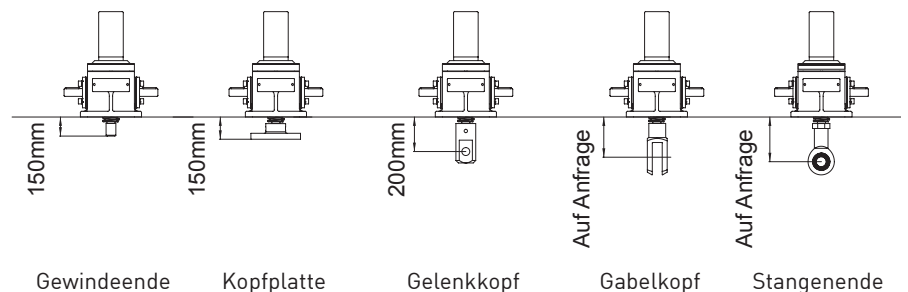


EMR0500-V00



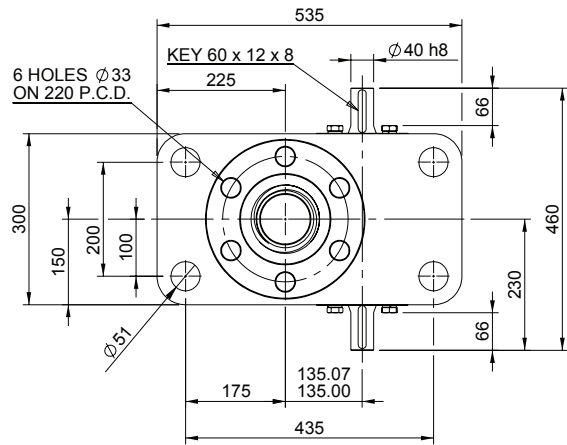
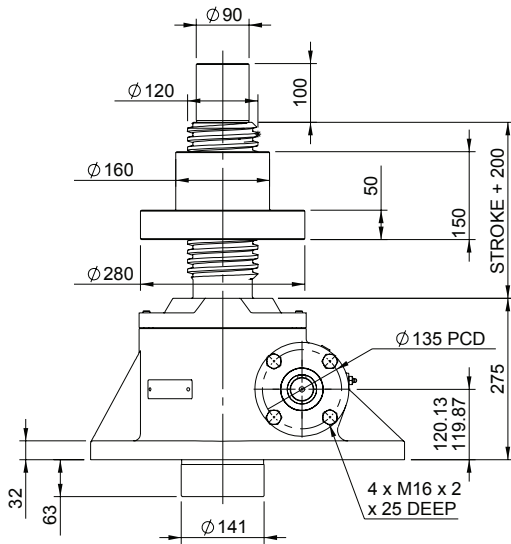
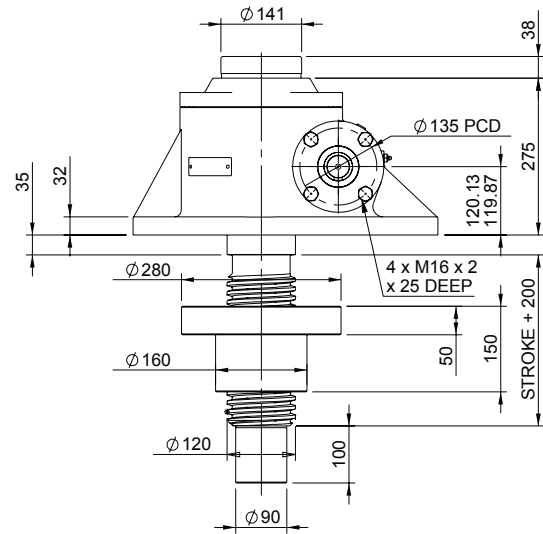
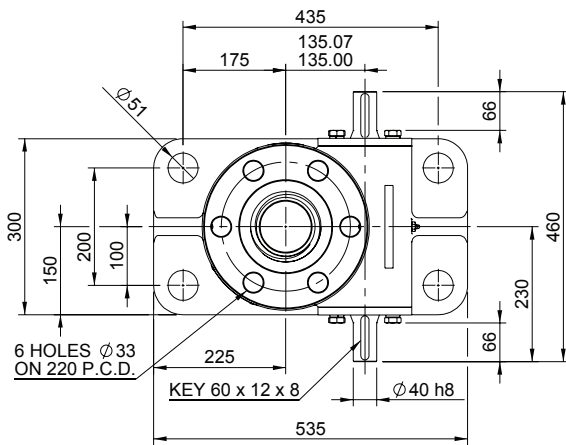
Rotierende Spindel-Ausführung

Umgekehrt



Upright EMR0500-V00

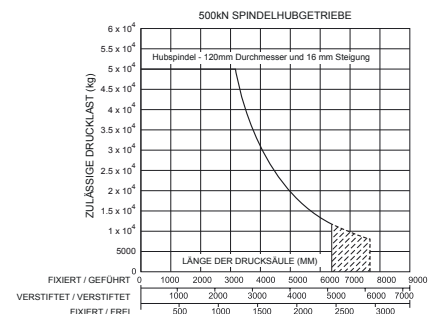
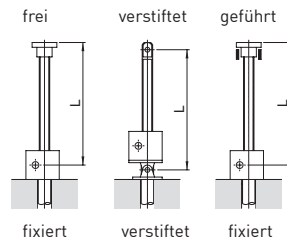
Inverted EMR0500-J00



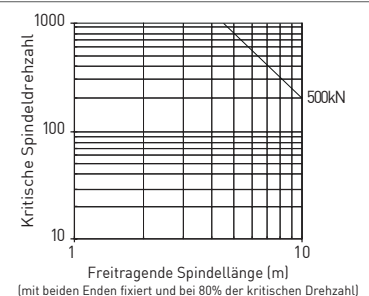
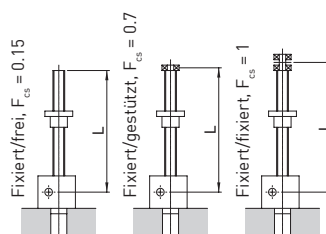
Leistung

Knickfestigkeit

Spindelhubgetriebe Typbezeichnung		EMT0500 EMR0500	
Tragkraft (kN)		500	
Statische Last (kN)	Gewindespindel aus Standard 316 Material	Zug	333
		Druck	500
Gewindespindel aus Duplex-Material		500	
Dynamische Last (kN)	Schneckenwelle aus Standard 316 Material	167	
		Schneckenwelle aus Duplex oder beschichtetem Material mit Spindel aus 316 Material	Zug
	Schneckenwelle aus Duplex oder beschichtetem Material mit Gewindespindel aus Duplex Material		Druck
Gewinde-spindel	Durchmesser (mm)	120	
	Steigung	Option 1	16
Option 2		32	
Übersetzungsverhältnis Option 1	Übersetzungsverhältnis	10 2/3:1	
	Statischer Wirkungsgrad des Spindelhubgetriebes	0,132	0,215
	Dynamischer Wirkungsgrad des Spindelhubgetriebes	0,181	0,284
			0,079
Übersetzungsverhältnis Option 2	Übersetzungsverhältnis	32:1	
	Statischer Wirkungsgrad des Spindelhubgetriebes	0,079	0,129
	Dynamischer Wirkungsgrad des Spindelhubgetriebes	0,120	0,188
			0,120



Kritische Spindeldrehzahl



Bemerkung: Alle Maße in Millimeter, wenn nicht anders angegeben. Konstruktive Änderungen vorbehalten.